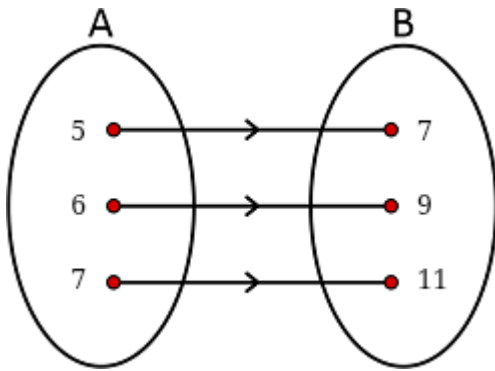


Bab 18 → Fungsi

1. Perhatikan diagram panah berikut!



Rumus fungsi dari A ke B adalah ...

- A.  $f(x) = 2x - 3$
- B.  $f(x) = 2x - 1$
- C.  $f(x) = 2x + 1$
- D.  $f(x) = 2x + 3$

Bab 18 → Fungsi

2. Diketahui rumus fungsi  $f(x) = 2x - 5$ .

Jika  $f(m) = 9$  dan  $f(n) = 11$ , maka nilai  $m + n$  adalah ...

- A. 18
- B. 15
- C. 13
- D. 12

Bab 18 → Fungsi

3. Diketahui fungsi  $f(x) = -2x + 2$ . Nilai  $f(a+14)$  adalah ...

- A.  $26a - 2$
- B.  $26a + 2$
- C.  $-2a - 26$
- D.  $-26a + 2$

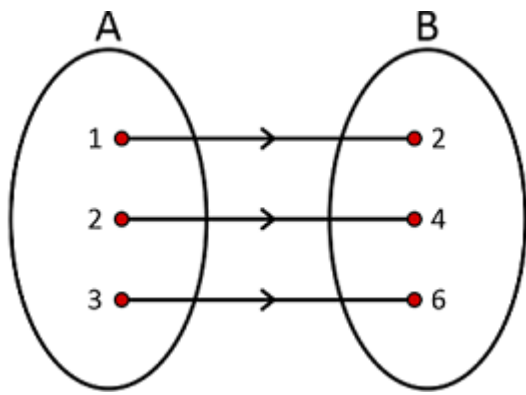
Bab 18 → Fungsi

4. Daerah hasil untuk  $f(x) = x - 100$  dengan  $x \in \text{bilangan cacah}$  adalah ...

- A. Asli
- B. Bulat
- C. Real
- D. Ganjil

Bab 18 → Fungsi

5. Perhatikan gambar!

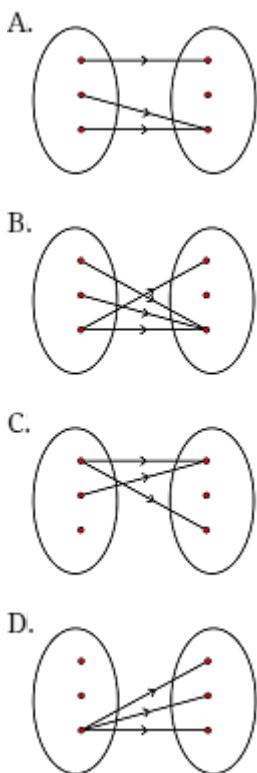


Rumus fungsi dari A ke B adalah ...

- A. kurang dari
- B. faktor dari
- C. lebih dari
- D. setengah dari

Bab 18 → Fungsi

6. Relasi dari himpunan A ke himpunan B adalah ...



Bab 18 → Fungsi

7. Diketahui rumus fungsi  $f(x) = 10x - 3$ .  
Jika  $f(k) = 97$ , maka nilai k adalah ...

- A. 10
- B. 12
- C. 9
- D. 13

Bab 18 → Fungsi

8. diketahui  $A = \{n, o, p, q\}$  dan  $B = \{9, 10, 11, 12, 13, 14, 15, 16\}$ .  
Banyak pemetaan yang mungkin dari A ke B adalah ...

- A.  $8^4$
- B.  $4^8$
- C.  $8^8$
- D.  $4^4$

Bab 18 → Fungsi

9. Fungsi  $f$  dinyatakan dengan  $f(x) = 9x - 8$ . Hasil dari  $f(a + 12)$  adalah ...

- A.  $-9a + 100$
- B.  $-100a - 9$
- C.  $9a + 100$
- D.  $9a - 100$

Bab 18 → Fungsi

10. Perhatikan himpunan pasangan berikut:

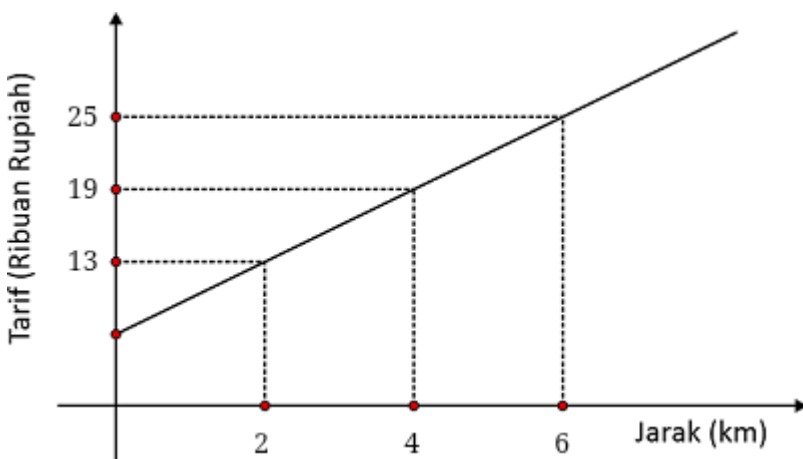
- (1).  $\{(1, a), (2, b), (3, a)\}$
- (2).  $\{(1, a), (2, a), (3, b)\}$
- (3).  $\{(1, a), (1, c), (2, b)\}$
- (4).  $\{(1, a), (2, b), (2, c)\}$

Himpunan pasangan yang merupakan pemetaan adalah...

- A. 1 dan 2
- B. 2 dan 3
- C. 1 dan 3
- D. 2 dan 4

Bab 18 → Fungsi

11. Suatu perusahaan taksi memasang tarif seperti grafik berikut:



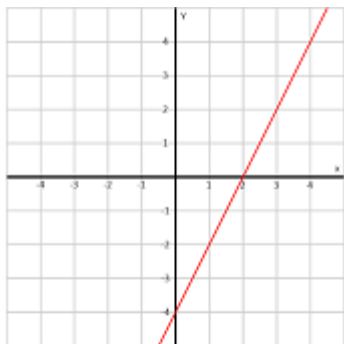
Reggy pergi ke rumah nenek yang berjarak 14 kilometer dengan menggunakan taksi tersebut.  
Berapa yang harus dibayar Alia?

- A. Rp52.000,00
- B. Rp43.000,00
- C. Rp49.000,00
- D. Rp55.000,00

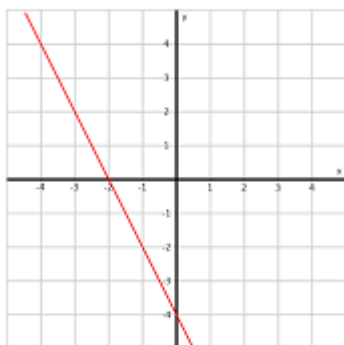
Bab 18 → Fungsi

12. Grafik fungsi  $f(x) = 2x + 2$  dengan  $x \in \mathbb{R}$  adalah ...

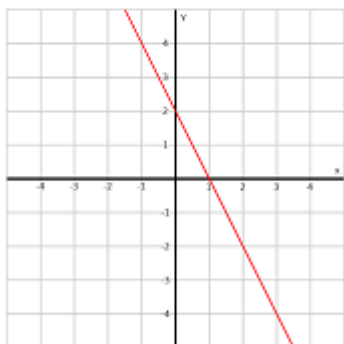
A.



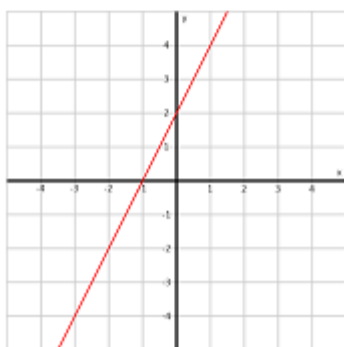
B.



C.



D.



Bab 18 → Fungsi

13. Suatu fungsi didefinisikan sebagai  $f(x) = 3x + 4$ .

Bila daerah asal  $\{x \mid 1 \leq x \leq 4, x \in \mathbb{B}\}$ , maka daerah hasil adalah ...

A.  $\{6, 9, 12, 15\}$

B.  $\{8, 11, 14, 17\}$

C.  $\{9, 12, 15, 18\}$

D.  $\{7, 10, 13, 16\}$

Bab 18 → Fungsi

14. Diketahui fungsi  $f(5) = 48$ .  
Jika  $2f(x) = f(x + 1)$ , maka  $f(8) = \dots$

- A. 387
- B. 385
- C. 384
- D. 383

Bab 18 → Fungsi

15. Jika  $f(x + 1) = x + f(x)$  dan  $f(7) = 25$ ,  
maka nilai dari  $f(8)$  adalah ...

- A. 34
- B. 29
- C. 32
- D. 33

Kunci Jawaban :

1. A
2. B
3. C
4. B
5. D
6. A
7. A
8. A
9. C
10. A
11. C
12. D
13. D
14. C
15. C